

**Název rozvaděče:** RE

**Systém napětí - přívody:** 3+PEN, 3x400/230V, 50Hz, TN-C

**Systém napětí - vývody:** 3+PEN, 3x400/230V, 50Hz, TN-C

**Jmenovitý proud:** 25A

**Ochrana před nebezpečným dotykovým napětím:** automatickým odpojením od zdroje dle ČSN EN 61140 ed. 3

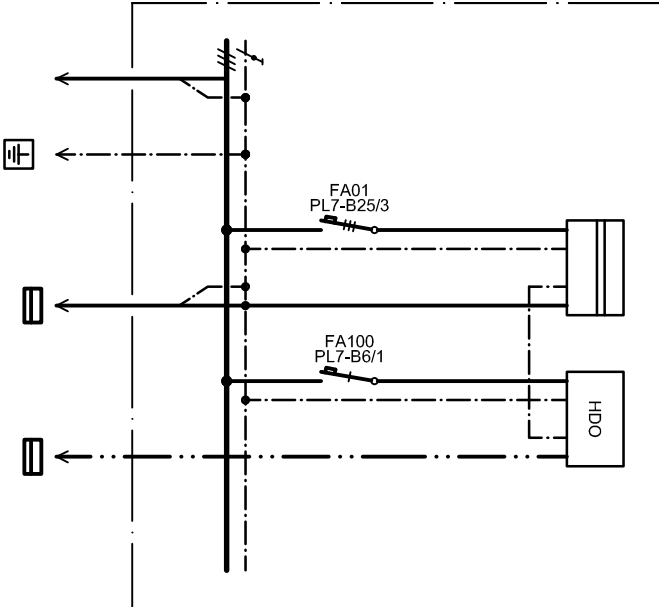
**Typ a provedení RE:** Elroz typ RE 21 M/0+1/FMX, zapuštěný oceloplechový rozvaděč se stříškou

**Krytí RE:** IP43/IP20

**Rozměry:** VxŠxH 520x680x200 (výklenek VxŠxH 520x680x200)

<div>ELVOST</div>		<div>projekty elektro návrhy a dodávky osvětlení</div>	<div>nám Krále Jiřího 8, Cheb www.elvost.cz IČO: 46862579 e-mail: elvost@seznam.cz</div>	<div>Paré:</div>
<div>Projektant: Ing. Jiří Voráč</div>	<div>Zodpovědný projektant: Ing. Jiří Stehlík</div>		<div>Číslo zakázky: 230901</div>	
<div>Stavebník: Město Cheb, nám. Krále Jiřího z Poděbrad 1/14, 350 20 Cheb</div>			<div>Datum: 01/2024</div>	
<div>Kraj: Karlovarský</div>	<div>Obec: Cheb</div>		<div>Měřítko: -</div>	
<div>Akce: Chebský hrad - vstup do kasemat Chebský hrad, p.p.č. 16/1 a 2273/36, k.ú. Cheb</div>			<div>Stupeň: DPS</div>	
<div>Část: D.1.4e Silnoproudá elektrotechnika</div>			<div>Číslo výkresu: D.1.4e.6</div>	
<div>Obsah: Schéma zapojení RE</div>				

3PEN, AC, 400V TN-C



Číslo obvodu	-	-	RE.1		HDO.1
Typ kabelu	sňázející vedení	-	CYKY-J 4x10		CYKY-O 3x1,5
Přívod/Vývod	sňáv. HDS	-	R2		R2

ELVOST

nám. Krále Jiřího z Poděbrad 509/8, 350 02 Cheb  
email: elvost@seznam.cz  
www.elvost.cz

AKCE:

Chebský hrad - vstup do kasemat  
Chebský hrad, p.p.č. 16/1 a 2273/36, k.ú. Cheb

VÝKRES:

Schéma zapojení RE

Vypracoval:

Ing. Jiří Voráč

List č:

1

Stupeň:

DPS

Počet listů č:

1

Datum zpracování:  
26.01.2024

Datum změny:  
-

D.1.4e.6